

# Děkujeme Vám za zakoupení stavebnice P-51 Mustang

Vyrábí : **SAD-Model** <http://www.sad.okdar.net/modely>

## Stavebnice rádiem řízeného elektrolytu P-51 Mustang

**Rozpětí:** 1100 mm

**Délka:** 930 mm

**Hmotnost letová:** 630 g se zatahovacím podvozkem

Stavebnice modelu letadla je vyrobena z extrudovaného polypropylénu EPP. Tento materiál zajišťuje modelu značnou odolnost a životnost. Model díky svým vlastnostem umožňuje příjemné létání i náročnější akrobacii, případně vzdušné souboje.

Model díky použitému materiálu přežije mnohé havárie bez poškození a v případě poškození je možná oprava přímo na letové ploše.

Model Mustanga je do značné míry předpracován a jeho dokončení Vám zabere málo času. Model není určen začátečníkům, proto není v návodu detailně popsána každá operace. Konstrukci a dokončení modelu musíme přizpůsobit zvolenému pohonu, elektronice a zvyklostem stavitele.

### Obsah dílu stavebnice:

Trup + díly hřbetu trupu	EPP	1+2 ks
Poloviny křidel	EPP	2 ks
Výškovka	EPP	1 ks
Směrovka + kýl	EPP	1+1 ks
Překryt kabiny	PET	1 ks
Spojka výškovky	ocel	1 ks
Lože motoru + křídla	překližka	1+1 ks
Zesílení trupu + křídla	dektura	1+1 ks
Šroub křídla M6	plast	1 ks
Ovládací páky kormidel	plast	4 ks
Táhla kormidel	ocel+plast	1 m
Palubní deska	plast	1 ks
Čep křídla	bambus	1 ks
Samolepky	arch A4	1 ks
Návod ke stavbě	CD	1 ks

### Další potřebné pomůcky ke stavbě:

Vteřinové lepidlo, aktivátor vteřinového lepidla (není nutný), polyuretanové lepidlo (Purex-rapid), ostrý nůž

**Dle vlastního uvážení:** Figurku pilota, motorový kužel průměr 60 mm, mechanismus zatahovacího podvozku, (<http://www.horejsi.cz/czech/index2cze.htm>) kola mechová průměr 70 mm 2ks a průměr 32 mm 1 ks.

## Doporučený pohon:

Střídavý motor o výkonu 100-200 W

Velmi se osvědčil Python 100 + regulátor za 1800,-celý komplet na: (<http://cemech.cz/>)

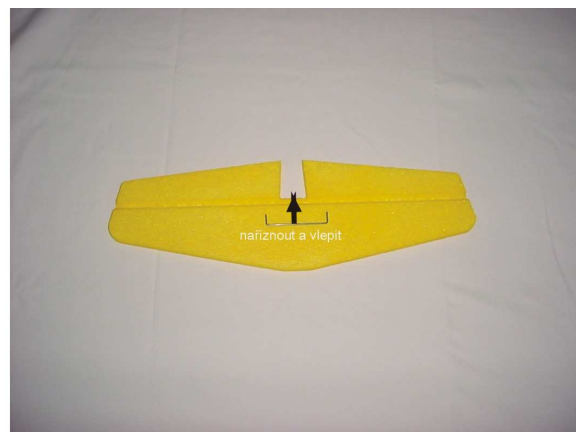
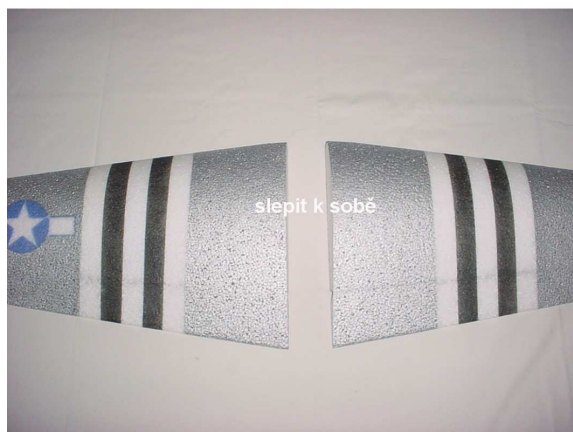
Vrtule FSK-06 nebo 9/5“ – 10/6“ Zatím nejlepší parametry byli dosaženy s vrtulí

## IKARUS 9/5“

Akumulátor: 3x Li-pol 1000 mAh, a více nebo 10x NiMh 1300mA

## Stavba modelu:

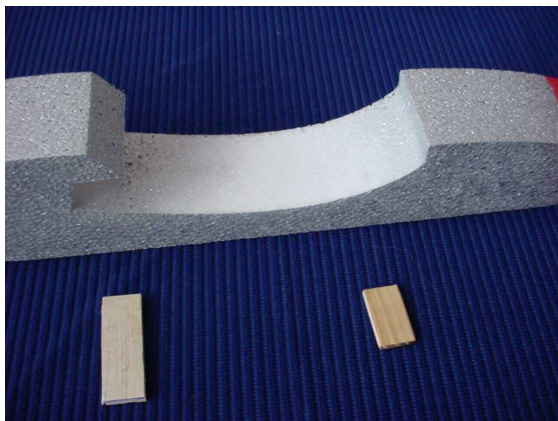
Stavbu začneme zalepením spojky výškovky a slepením polovin křídla k sobě. Lepíme polyuretanovým lepidlem Purex.



Nemáme-li stavebnici již barevně upravenou nyní se můžete vyřádit dle vlastního vkusu.

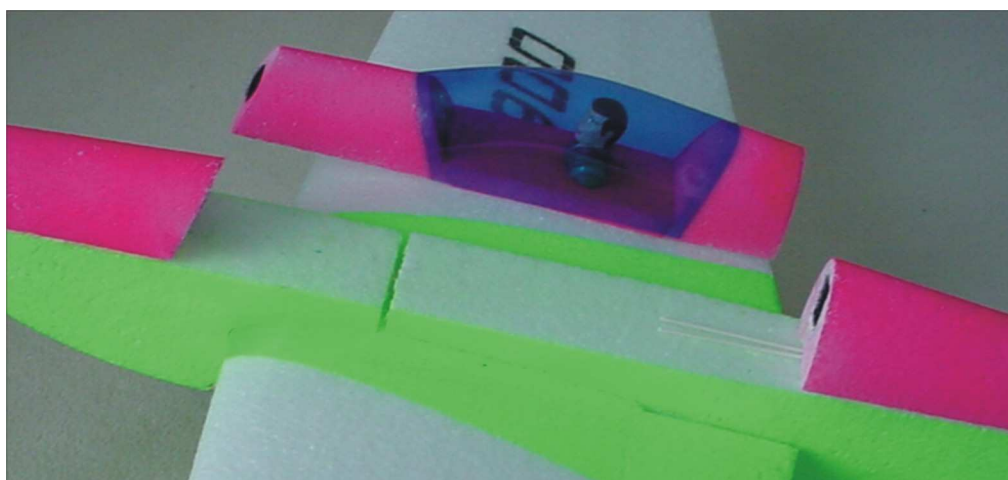
Nyní se rozhodněte jak bude Váš model slepen jsou dvě možnosti.

- 1) S odnímatelným křídlem, standardní varianta.
  - 2) S pevným křídlem a odnímatelnou kabinou
- 1) do trupu v zadní části uložení křídla vlepíme zesílení z dektury (balsy) a v přední části zapustíme zesílení z překližky. Do zadní části trupu vlepíme VOP do připraveného výřezu, vše dle foto. Dbáme dodržení kolmosti.

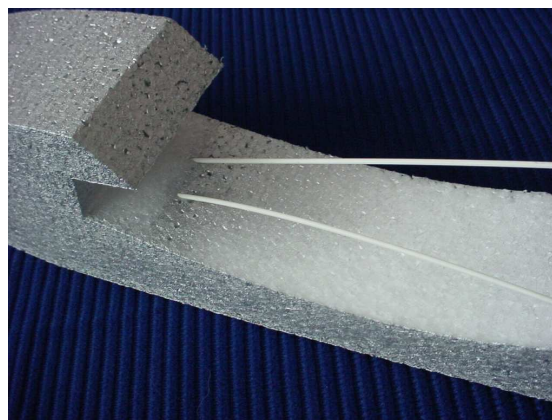
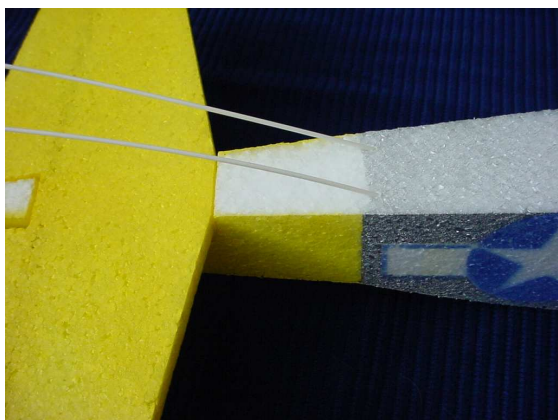


2) nestandardní varianta náročnější na skladnost.

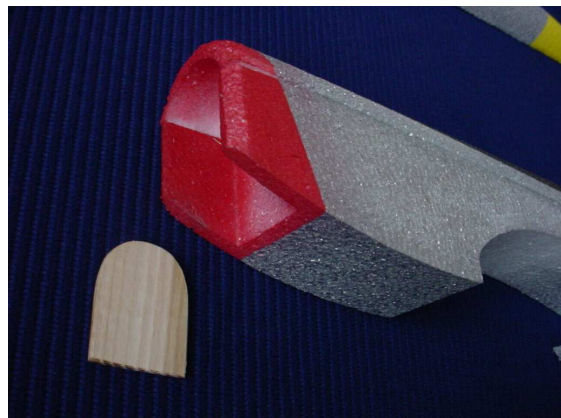
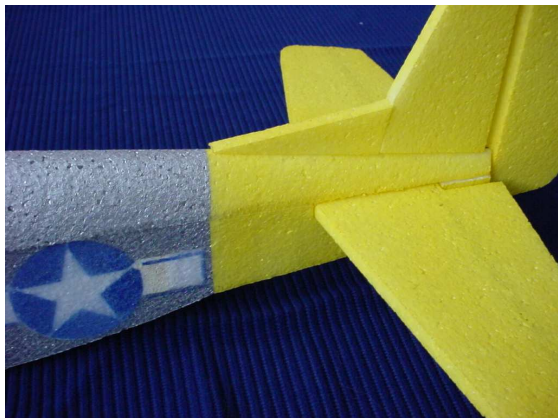
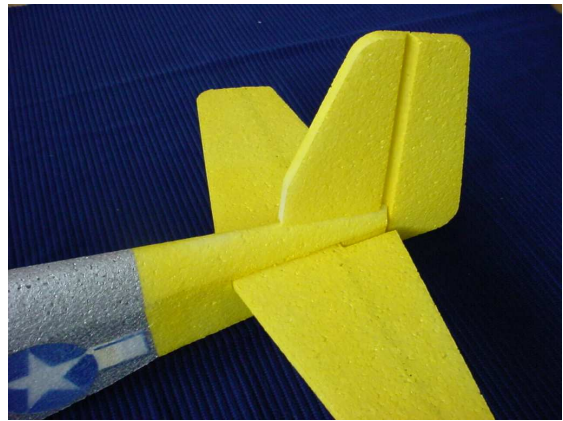
Je možné křídlo zalepit do trupu napevno a v horní části trupu přeříznout hřbet hned za kabinou, a asi tak 5 až 10 cm před kabinou v záporném úhlu (dle elektroniky a použitého accu) Poloha zavřené kabiny je jištěna kouskem suchého zipu, viz foto dole na akrobatu.



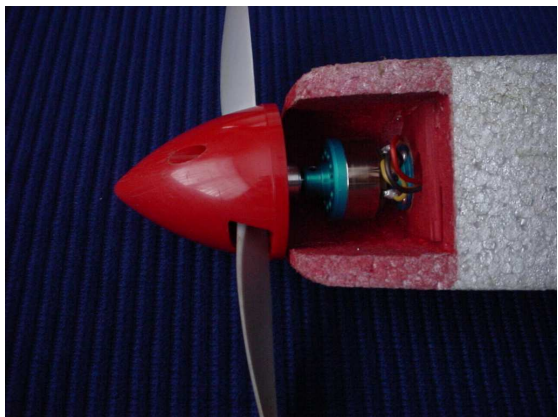
zalepíme bowdeny s táhly po vrchní straně trupu před přilepením hřbetu a ostrým drátem průměr 2mm propíchneme díry tak aby vyšly táhla v zadní části trupu v prostoru ukotvení křídla, viz foto.



Nakonec trup uzavřeme přilepením hřbetu na trup po celé jeho délce. Nakonec na trup přilepíme směrovku a kýl. Dbáme vzájemné kolmosti.

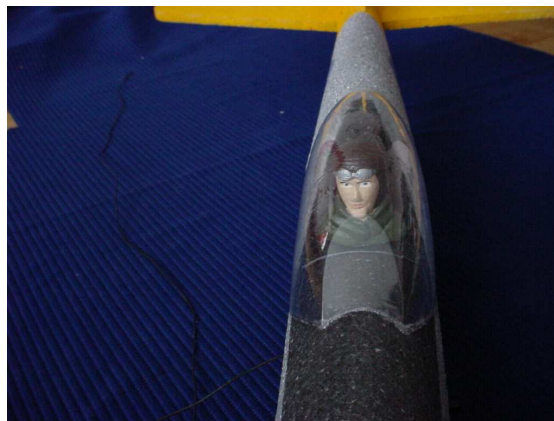


Podle použitého motoru si přizpůsobíme motorové lože, které vlepíme dle foto do trupu lepíme lepidlem Purex .Motor vyosíme 3 stupně dolů a 2 stupně doprava ve směru letu.

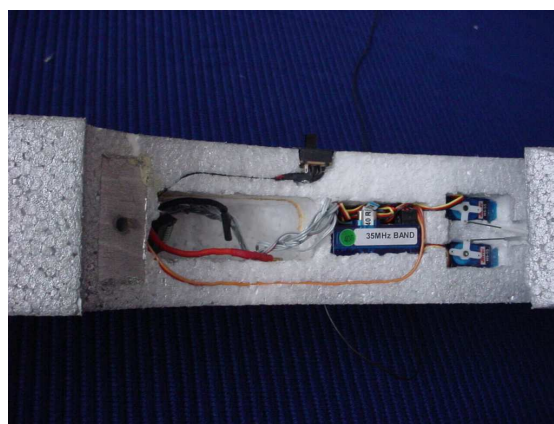


Vyřízneme flaperony tak aby šel volně vložit trup dle foto a do středu zalepíme bambusový kolík,(není nutností křídlo drží pevně i bez tohoto čepu) proti němu vyvrtáme v trupu díru jež vytvoří aretaci čepu.

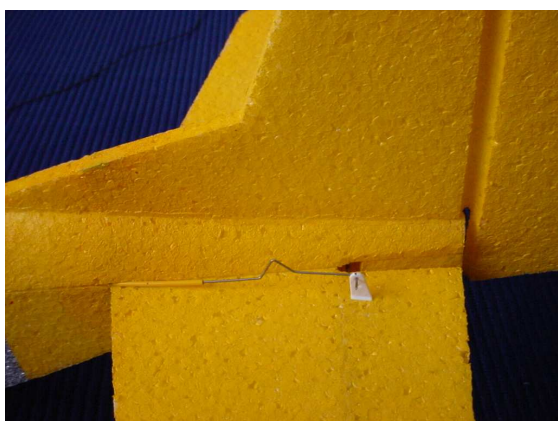
Sestříhneme dle trupu a nalepíme palubní desku, (případně figurku pilota) a vše zakryjeme překrytem kabiny, ten je vylisován větší, přistříhneme ho tak aby co nejlépe seděl po celém obvodu viz foto – celý překryt poté umyjeme acetonem nebo tech. benzínem (odmastíme) a přilepíme vteřinovým lepidlem.



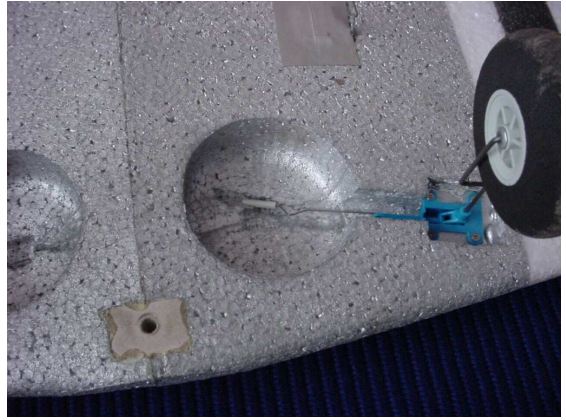
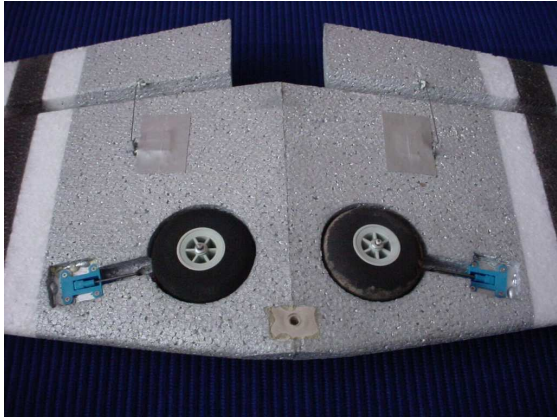
Ostrým nožem nebo trafopájkou vyřízneme v trupu a v křídle prostor dle použité elektroniky. Tloušťka boční stěny musí být min 10 mm. Otvory pro serva vyřízneme natěsno, viz foto



Páky kormidel zalepíme dle foto:



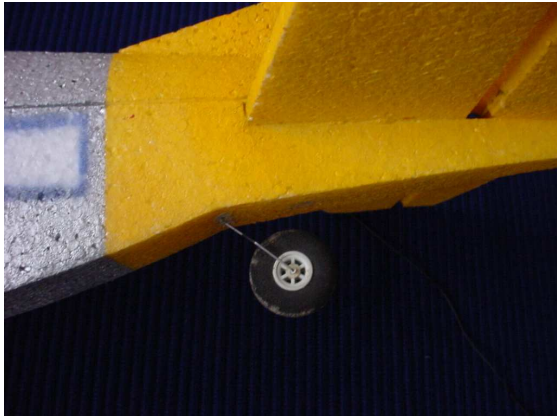
Máme-li po domluvě vyřízlé šachty pro zatahovací podvozek vše zalepíme jak je patrné z foto

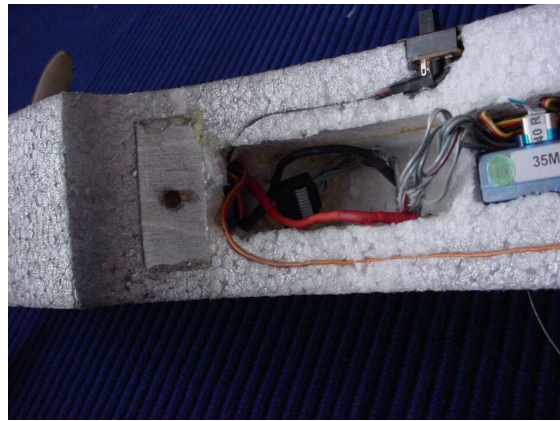
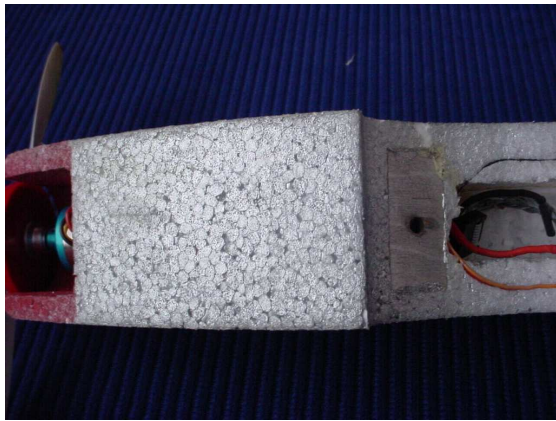


Servo podvozku:



Zadní kolečko:





Nakonec svrtáme šroub křídla a v zesílení trupu vyřízneme závit M6, vyřízneme prostor pro baterii s ohledem na polohu těžiště aby se model nemusel zbytečně dovažovat měla by se pohybovat v rozmezí 65-80mm od náběžné hrany křídla. Výchyly kormidel nastavíme pro začátek asi na 50%. Pro první lety si vybereme bezvětřné počasí. Všechna kormidla nastavíme na nulu. V případě slepení modelu tak jak je předřízlý letí hned napoprvé bez potíží.

Přiložené samolepky nůžkami důkladně vystřihneme a nalepíme do míst jak je vidět z obrázků, nebo podle vlastní fantazie. Z důvodů špatného držení samolepek na materiálu EPP, nalepíme samolepky vteřinovým lepidlem.



Létáme vždy tak, abychom svým provozem neohrožovali sebe, ani své okolí.

Pokud bude Vaše stavba úspěšná měl by výsledek vypadat nějak takto.....



Mnoho šťastných chvil při létání přeje výrobce

ŠAD-model

Šplíchal Miloš

Jehnědí 102

[sad@wo.cz](mailto:sad@wo.cz) 465 547 222

Česká republika

Další modely z naší produkce.





Vše najdete na <http://www.sad.okdar.net/modely>