



vyrábí:
ŠAD-Model
 Tel:465 547 222

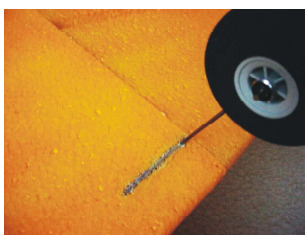
Stavba:

- 01) Nejdříve slepíme předek trupu k sobě.
- 02) Slepíme poloviny výškovky 3
- 03) Slepíme třídílné křídlo 1+2
- 04) Než zaschne Purex, připraveným třeba svářecím drátem průměr 2mm zbrošeným do ostré špičky propíchneme trup tak jak potřebujeme protáhnout bovdeny pro táhla výškovky a směrovky, vzniklou dírou bovdeny protáhneme..
- 05) Na trup přilepíme výškovku 3 a poté směrovku 4 (dbáme na dodržení kolmosti)
- 06) Dále přilepíme přední díl trupu 6, na něj palubní desku 10 (případně vlepíme pilota) a celek zasklíme dílem 9 vteřinovým lepidlem.
- 07) V motorové přepážce 7 vyřízneme otvory dle údajů výrobce zvolené pohonné jednotky a tu poté nalepíme na předek trupu.
- 08) Příložky podvozkových noh 17 natřeme Purexem a vložíme mezi ně podvozkové nohy 18, ve svěráku stáhneme do zaschnutí lepidla.
- 09) Pájkou vyřízneme otvor v křídle podle velikosti příložek, do vzniklé drážky zalepíme podvozkové nohy. Stejným způsobem zalepíme ostruhu, do trupu zapustíme zesílení 11 a na spodní stranu křídla nalepíme zesílení 15, celek pak provrtáme pro plastový šroub 14(v trupu menší průměr o sílu závitu šroub si potřebný závit v dekuře vyřízne sám.).
- 10) Po nainstalování motoru dopasujeme motorový kryt 8 a jemně zajistíme vteřinovým lepidlem.
- 11) Do kormidel vetkneme a vteřinovým lepidlem zajistíme páky kormidel 20 a spojíme je s táhly 13 se servy. Ty opět metodou vypálením (nebo vyříznutím ostrým nožem) vsadíme do zadní části tak jak je vidět z fotografie, otvor na baterie vyřízneme s ohledem na těžiště modelu, mělo by se pohybovat 5 cm +/- 5 mm od náběžné hrany křídla.
- 12) Černé doplňky možno dle vlastního vkusu provést centofixem.

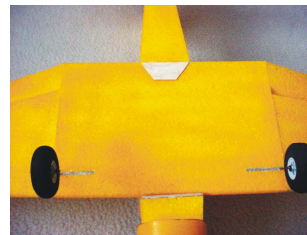
Zalétání je standardní a nečiní žádné problémy, model letí hned napoprvé.

Přejeme Vám mnoho letových zážitků se Čmelákem.

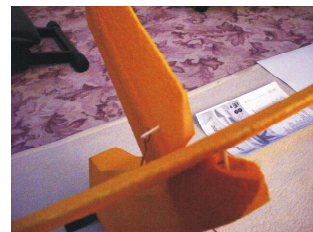
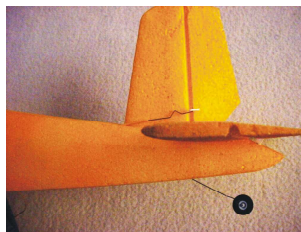
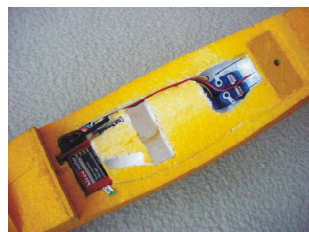
8



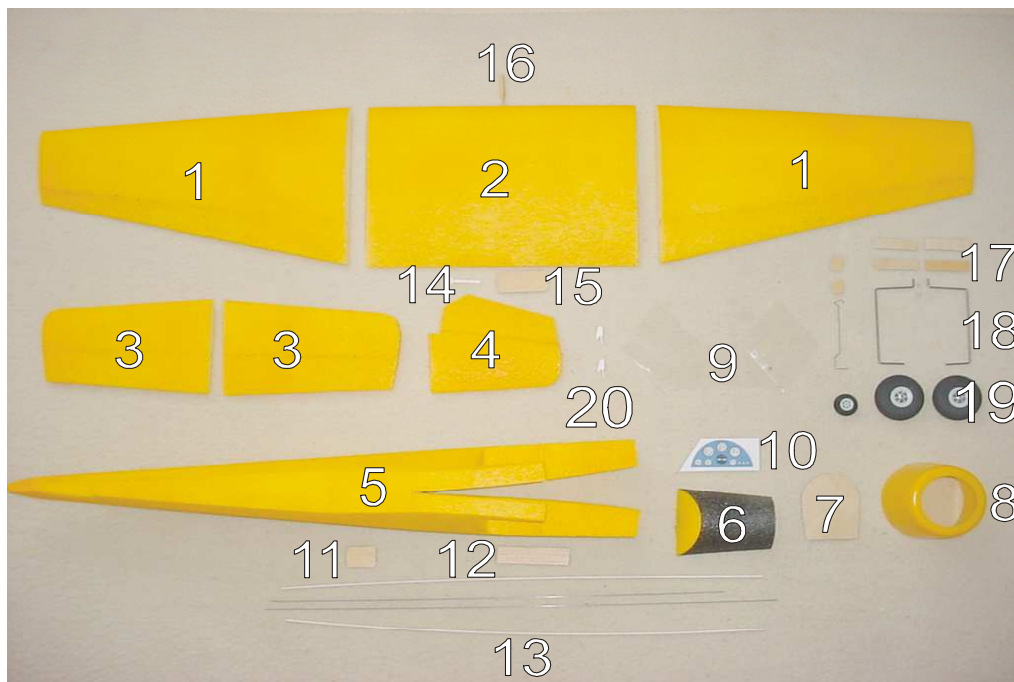
9



11



Z-37 Čmelák



Seznam součástí stavěbnice

Pozice	Materiál	Ks
01 - L+P křídlo	EPP	1+1
02 - Centoplán	EPP	1
03 - L+P polovina výškovky	EPP	1+1
04 - Směrovka	EPP	1
05 - Trup	EPP	1
06 - Přední díl Trupu	EPP	1
07 - Motorová přepážka	překližka	1
08 - Kryt motoru	plast	1
09 - Zasklení kabiny	plast	1
10 - Přístrojová deska	plast	1
11 - Zesílení držení křídla	dektura	1
12 - Držení čepu náběžné hrany křídla	balsa	1
13 - Táhla + bovdeny	plast + ocel	2+2
14 - Šroub křídla	plast	1
15 - Úchyt křídla	dektura	1
16 - Čep křídla	bambus	1
17 - Příložky podvozkových noh	dektura	4+2
18 - Podvozkové nohy hlavní + ostruha	ocel drát	2+1
19 - Kola hlavní + ostruha	plast	2+1
20 - Páky kormidel	plast	2

Co budete potřebovat:

Lepidlo Purex rychlý, vteřinové lepidlo Power fix.

půl metru drátu průměr 2mm na zhotovení děr pro bovdeny (pokud je chcete schovat do trupu), svěrák (není nutností).

Trafo pájku na vypálení děr pro elektroniku, případně ostrý nůž.

Chcete-li mít opravdu realistický let vlepíte figurku pilota 4cm.

Pohon: Model je navržen pro pohon elektromotorem řady 280 + převodovka 1:5 s vrtulí FSK-06,(9/6) + příslušný regulátor, 2xservo Hitec HS-55, baterii 2xLixx a minimálně tři povelovou soupravu (4 budete-li instalovat křídélka, nejsou vůbec nutná).